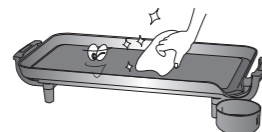


## CÁCH VẬN HÀNH

### 1. Lau sạch bàn nướng điện

-Trước khi sử dụng bàn nướng điện, bạn nên lau sạch bàn nướng bằng khăn thấm nước ấm.

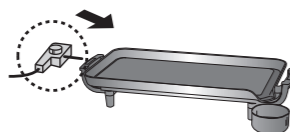


### 2. Cắm bộ phận điều chỉnh nhiệt độ vào bàn nướng điện.

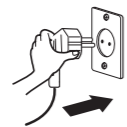
- Thiết lập bộ phận điều chỉnh nhiệt độ ở chế độ OFF.

- Kết nối bộ phận điều chỉnh nhiệt độ vào cổng kết nối của bàn nướng điện. Lưu ý : mặt có ký hiệu và nút vận của bộ phận điều chỉnh nhiệt độ luôn nằm bên trên khi kết nối.

- Đảm bảo nắm cả bên trái và bên phải của bộ điều chỉnh nhiệt độ khi kết nối hoặc ngắt kết nối với cổng kết nối của bàn nướng điện.

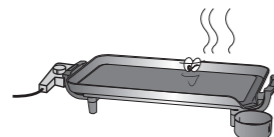


### 3. Kiểm tra ổ cắm điện là 220V và cắm phích cắm vào ổ cắm điện một cách an toàn.



### 4. Thiết lập nhiệt độ ở mức cao nhất để bắt đầu nướng. Lúc này đèn hiệu sẽ sáng lên và bàn nướng điện sẽ hoạt động.

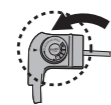
- Làm nóng bàn nướng điện trước khi nướng ở nhiệt độ cao trong vòng 5 phút.



### 5. Đèn hiệu sẽ liên tục bật và tắt để duy trì nhiệt độ đã thiết lập và tiết kiệm điện. Điều chỉnh nhiệt độ thích hợp tùy theo mục đích nấu ăn của bạn bằng nút điều khiển nhiệt độ.



### 6. Sau khi sử dụng xong điều chỉnh nhiệt độ về vị trí "OFF" và rút phích cắm điện ra khỏi ổ cắm điện.



## HƯỚNG DẪN BẢO QUẢN, VỆ SINH SẢN PHẨM VÀ KHẮC PHỤC SỰ CỐ

### HƯỚNG DẪN BẢO QUẢN, VỆ SINH SẢN PHẨM

- Hãy chắc chắn bàn nướng điện đã nguội hẳn trước khi vệ sinh và phích cắm đã được rút ra khỏi ổ cắm điện. Sau đó tháo rời bộ chỉnh nhiệt độ ra khỏi cổng kết nối bàn nướng.
- Trong khi vệ sinh bàn nướng điện, bạn lưu ý không cho nước dính vào cổng kết nối bộ chỉnh nhiệt độ.
- Sử dụng khăn bếp hoặc khăn rửa bát để lau đi hết thức ăn hoặc vết dơ còn sót lại bám trên bề mặt bàn nướng điện.
- Nếu không được sử dụng trong một thời gian dài : Sau khi thiết bị đã nguội hẳn, hãy lau chùi bên trong và ngoài bằng chất tẩy nhẹ và cẩn thận không cho nước thấm vào phích cắm điện.
- Bạn nên lau khô bàn nướng bằng khăn khô và mềm, đừng hong khô bằng ánh sáng trực tiếp và cất giữ nơi an toàn.(Sử dụng khăn bếp ướt được vắt ráo để lau bộ chỉnh nhiệt độ.)

### HƯỚNG DẪN KHẮC PHỤC SỰ CỐ

| SỰ CỐ  | CÁCH KIỂM TRA VÀ GIẢI QUYẾT  |
|--|--|
| Bàn nướng điện không nóng lên sau khi cắm dây nguồn. | - Điện áp của sản phẩm để sử dụng là 220V, kiểm tra lại điện áp.<br>- Đảm bảo rằng bạn đã cài đặt nhiệt độ và bộ điều chỉnh không được thiết lập ở vị trí OFF?<br>- Kiểm tra lại đã kết nối phích cắm điện vào ổ cắm điện chưa.<br>- Kiểm tra lại bộ điều chỉnh nhiệt độ và cổng kết nối của bàn nướng đã được kết nối đúng cách chưa. |
| Có khói và mùi lạ trong khi sử dụng lần đầu tiên.    | Đây là một hiện tượng tự nhiên xảy ra khi nhiệt được truyền tới vòng nhiệt. Bạn có thể yên tâm và tiếp tục sử dụng.  |
| Thực phẩm bị cháy và dính vào mặt bàn nướng điện.    | Kiểm tra lại mức nhiệt độ cài đặt có cao không và thiết lập giảm nhiệt độ thích hợp với món ăn.  |

## Product Warranty

Chúng tôi xin chân thành cảm ơn quý khách hàng đã tin tưởng và sử dụng sản phẩm TIGER QUEEN. The warranty period for this product is calculated from the date of purchase, so be sure to have the purchase date written in to receive full service.

### Warranty details

- Any manufacturing defects during normal use are repaired free of charge within the warranty period.
- The warranty period is one year from the date of purchase. The following cases do not apply to receive free repairs even if it is within the warranty period.
  - Malfunction due to improper use, repair or modification.
  - Defects caused by careless transportation and handling after purchase.
  - If the warranty does not include the seal of the authorized dealer.
  - Failure or damage caused by natural disasters.
  - When the service man visits, be sure to present this warranty.

### When the service man visits.

This warranty must be present when the service man visits. Please note that repair fee will be charged without the warranty.

### Service Application

We present to you the following guarantee for any faults that occur during use. If you need repairs, please contact your dealer or service center immediately.

## Product Warranty

Product Name: Tiger Queen DIAMOND TABLE GRILL PREMIUM

Model: SQ-1300G

Purchase Date:

Warranty Period: 1 year from purchase date.

Address:

Customer Name:

Telephone:

TIGER QUEEN

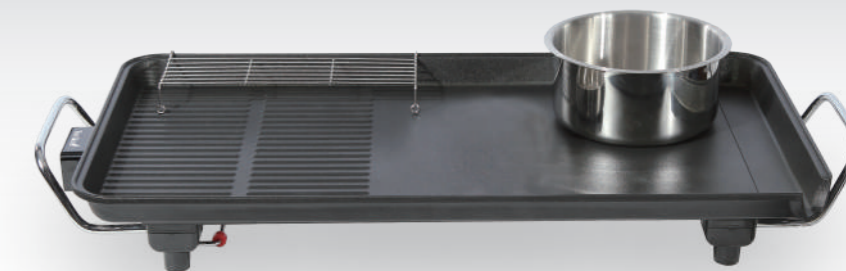
TRAM BẢO HÀNH ĐẠI PHÁT LỘC THỌ  
Địa chỉ : X12G Hương Giang, Phường 15, Quận 10, TP.HCM  
Điện thoại : +84 (028) 38652021 Fax : +84 (028) 39708863  
Ngày làm việc : Thứ hai - Thứ bảy từ 8:00 - 17:00

TIGER QUEEN

## BÀN NƯỚNG ĐIỆN HIỆU TIGER QUEEN

Sách hướng dẫn sử dụng

SQ-1300G



### THÔNG SỐ KỸ THUẬT

Tên sản phẩm : Bàn nướng điện hiệu Tiger Queen

Mã hiệu : SQ-1300G

Điện áp : 220V~, 50/60Hz

Hiệu điện thế : 1700W

Chiều dài dây nguồn : 1.4m; Phích cắm điều chỉnh nhiệt độ tự động

- Xin vui lòng đọc kỹ sách hướng dẫn sử dụng trước khi sử dụng sản phẩm để tránh những rủi ro đáng tiếc.
- Xin vui lòng cất giữ sách hướng dẫn sử dụng nơi thuận tiện để tìm thấy.

TIGER QUEEN

## CẢNH BÁO AN TOÀN SỬ DỤNG

Khi sử dụng các thiết bị điện, Các biện pháp phòng ngừa an toàn cơ bản nên luôn luôn được thực hiện như sau :



CẢNH BÁO AN TOÀN

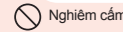
Nếu như bạn phớt lờ dấu hiệu này và tiếp tục sử dụng sản phẩm sai quy cách thì bạn có thể bị tai nạn gây thương tích hoặc nặng hơn là gây tử vong.



CHÚ Ý AN TOÀN

Nếu như bạn phớt lờ dấu hiệu này và tiếp tục sử dụng sản phẩm sai quy cách thì bạn có thể bị tai nạn gây thương tích hoặc sản phẩm bị hư hỏng.

■ Ý nghĩa của các ký hiệu



Nghiêm cấm



Không được tiếp xúc



Luôn luôn rút dây nguồn ra khỏi ổ cắm điện



Không tháo rời sản phẩm

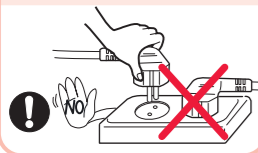


Chỉ kết nối sản phẩm ở khu vực ngăn ngừa điện giật

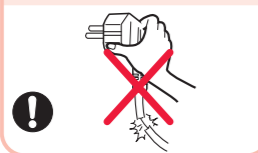


CẢNH BÁO AN TOÀN

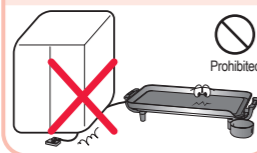
Chỉ sử dụng sản phẩm ở hiệu điện thế là 220V và chỉ sử dụng một sản phẩm cho một ổ cắm điện. Không cắm đồng sản phẩm cùng với sản phẩm khác cùng ổ cắm điện có thể gây chập điện, cháy nổ.



Kiểm tra dây và phích cắm trước khi cắm dây nguồn. Không sử dụng sản phẩm nếu dây điện bị đứt hay phích cắm bị hư sẽ gây hỏa hoạn hoặc sốc điện.



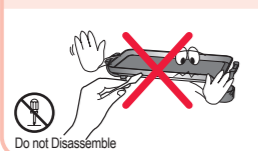
Không để vật nặng đè lên dây điện hay phích cắm. Nó có thể gây ngắn mạch, sốc điện hay hỏa hoạn.



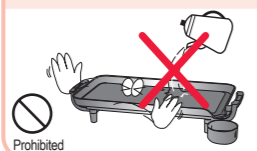
Không chạm vào dây điện khi tay ướt, nó có thể gây sốc điện. Khi rút ra khỏi ổ cắm bằng cách cầm và kéo đầu phích cắm ra.



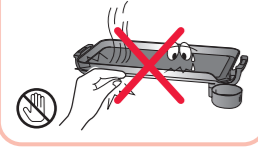
Không tự ý tháo rời, sửa chữa hay lắp ráp sản phẩm. Vì có thể gây sốc điện, bị thương hoặc cháy nổ.



Không đổ nước hay dầu lên mặt bàn nướng đang nóng. Mặt bàn nướng đang nóng sẽ làm văng tung tóe nước hay dầu ra ngoài có thể gây bỏng.



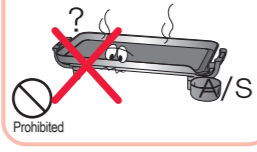
Không chạm vào bàn nướng trong khi sử dụng hay ngay sau khi sử dụng, bạn sẽ bị phỏng vì lòng nồi còn rất nóng. Đặc biệt hãy thận trọng và lưu ý không cho trẻ chạm vào bàn nướng.



Hãy đặt bàn nướng điện trên mặt bằng phẳng. Vì nếu như bàn nướng điện bị trượt xuống hoặc vấp sẽ gây bỏng cho người đang sử dụng.



Không sử dụng sản phẩm khi chúng bị hỏng. Hãy gọi cho phòng chăm sóc khách hàng hỏi rõ sự cố sau khi đã tắt nguồn điện, rút dây ra khỏi ổ cắm.

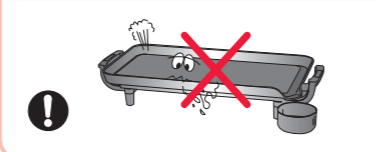


1

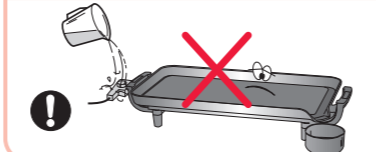


CHÚ Ý AN TOÀN

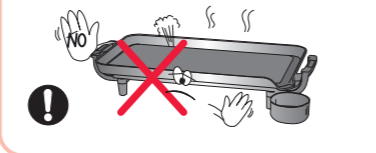
Cẩn thận không để nước sót ướp thực phẩm tràn qua thành bàn nướng điện trong khi nướng. Điều này sẽ làm hỏng phích cắm điều chỉnh nhiệt độ.



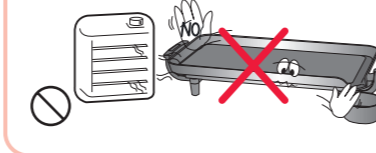
Không để nước hoặc chất lỏng khác dính lên phích cắm điều chỉnh nhiệt độ. Phích cắm điều chỉnh nhiệt độ sẽ bị hỏng.



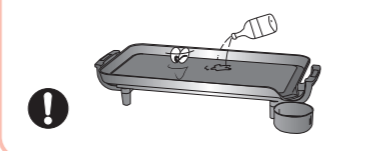
Không làm nóng sản phẩm khi không có thực phẩm. Làm nóng thiết bị khi không cần thiết & không có thức ăn trong một thời gian dài sẽ làm hư lớp men chống dính hoặc hỏng thiết bị.



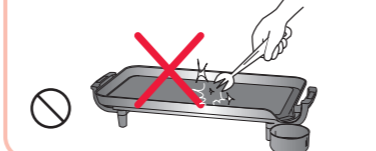
Không dùng vật sắc nhọn làm trầy bề mặt bàn nướng điện. Những vật sắc nhọn như nĩa, dao có thể làm trầy bề mặt bàn nướng điện, làm giảm thời gian sử dụng bàn nướng điện.



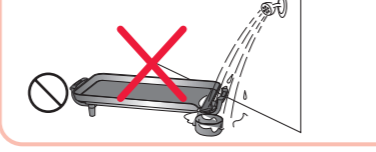
Trải đều một ít dầu ăn lên bàn nướng trước khi nấu nướng.



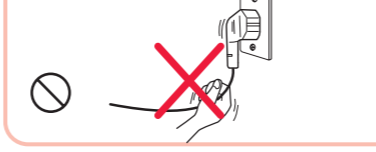
Không dùng vật sắc nhọn làm trầy bề mặt bàn nướng điện. Những vật sắc nhọn như nĩa, dao có thể làm trầy bề mặt bàn nướng điện, làm giảm thời gian sử dụng bàn nướng điện.



Không sử dụng sản phẩm ở gần những nơi ẩm ướt như là nhà tắm hay spa. Vì sẽ làm cho người sử dụng bị điện giật.



Không cắm sợi dây để rút đầu phích cắm ra khỏi ổ cắm điện, nếu dây bị lỏng sẽ gây sốc điện cho người sử dụng và gây cháy nổ. Nên cầm đầu phích cắm để rút đầu phích cắm ra khỏi ổ cắm điện.



2

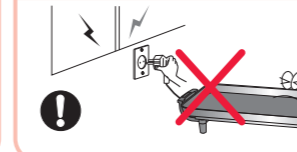
CHÚ Ý AN TOÀN

Các bộ phận có thể được tính phí trong thời gian bảo hành miễn phí nếu được sử dụng trong kinh doanh hoặc các chương trình sự kiện.

Không sử dụng thiết bị này cho bất cứ mục đích gì khác hơn so với chức năng của thiết bị được miêu tả. Chỉ sử dụng cho gia đình.



Khi trời sấm sét, không chạm vào phích cắm điện. Có thể dẫn đến bị điện giật.



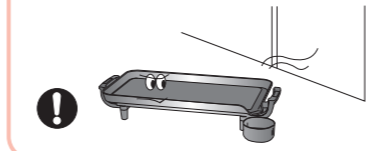
Không nhúng sản phẩm hay mặt bàn nướng gần công tắc nối phích cắm điều chỉnh nhiệt độ trong nước sẽ làm hỏng sản phẩm hay bị điện giật.



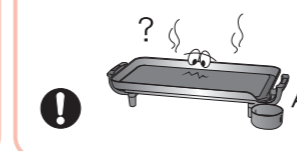
Trẻ em cần được giám sát để đảm bảo không nghịch thiết bị. Thiết bị này không thích hợp cho người tàn tật, thiếu năng trí tuệ, hoặc những người không có kinh nghiệm và thiếu hiểu biết (kể cả trẻ em), trừ khi được giám sát hoặc hướng dẫn sử dụng thiết bị bởi người có trách nhiệm về sự an toàn của họ.



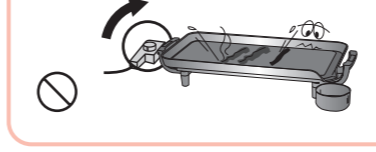
Sau khi sử dụng bàn nướng điện, hãy vệ sinh và cất giữ sản phẩm ở nơi khô thoáng. Nếu không lớp men bàn nướng điện sẽ bị hỏng và bong ra.



Không sử dụng sản phẩm khi chúng bị hỏng hoặc gặp sự cố. Hãy gọi cho phòng chăm sóc khách hàng hỏi rõ sự cố sau khi đã tắt nguồn điện, rút dây ra khỏi ổ cắm điện.



Nếu dầu mỡ bắn tung tóe trong khi nướng thịt, hãy giảm nhiệt độ trên phích cắm điều chỉnh nhiệt độ.



Đổi với việc sử dụng an toàn và phòng ngừa tai nạn cháy nổ, vui lòng đọc hướng dẫn sử dụng trước khi sử dụng.



3

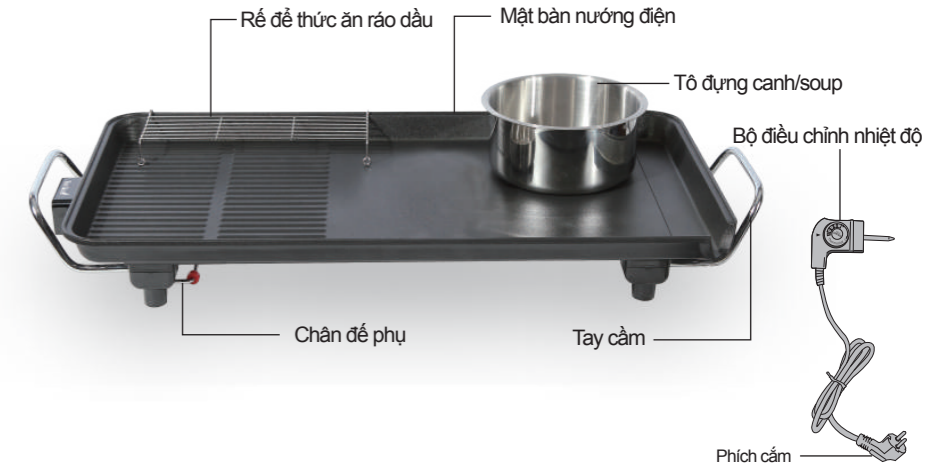
## TÍNH NĂNG VÀ TÊN CÁC BỘ PHẬN CỦA SẢN PHẨM

### TÍNH NĂNG SẢN PHẨM

- 1) Không tạo khói hoặc mùi khói trong khi nướng vì vậy bạn có thể thưởng thức các món nướng ngon miệng ở trong nhà.
- 2) Bề mặt bàn nướng được phủ lớp 3 lớp Titanium kim cương chống trầy xước, chống dính nên thức ăn sẽ không bị dính trên bề mặt bàn nướng điện trong khi nướng thức ăn.
- 3) Bộ điều chỉnh nhiệt độ sẽ giúp bạn điều chỉnh nhiều nhiệt độ khác nhau thích hợp cho nhiều món ăn.
- 4) Sản phẩm được thiết kế an toàn cho sử dụng gia đình.
- 5) Sản phẩm được sản xuất sử dụng công nghệ cao giúp cho thiết kế gọn nhẹ, tiện lợi khi nấu nướng trên bàn ăn.
- 6) Với bề mặt bàn nướng được đúc bằng nhôm tinh khiết nguyên khối giúp sản phẩm nóng nhanh và giữ nóng lâu.

### TÊN CÁC BỘ PHẬN SẢN PHẨM

SQ-1300G



4